

# 望玄荘

## ご利用条件

- 60歳以上で自立生活が可能な方。  
(ご夫婦でのご利用の場合は、一方が60歳以上であればご利用可能です。)
- 年間の総収入が340万円を著しく超えない方。
- ご利用の際、保証人が2名必要となります。

## このような方に適しています

- 借家に住んでいて、一人暮らしが不安だ…。
- 自炊の煩わしさから解放されたい!!
- 今の仕事を続けたい!

## 入居者の声

- 望玄荘は山の上にあります、近くのバス停までマイクロバスで送迎してくれる為、夫婦仲良く小倉の街まで遊びに出かけています。  
(Kさんご夫婦)
- 軽費老人ホームは、私のように仕事をしながらでの入所が可能です。休日はスポーツジムに通うなど、メリハリのある生活を送っています。(Mさん/男性)
- お部屋からは関門海峡を見渡す事ができ、眺めは最高です。  
小さな畑を耕して、趣味であった園芸を続けながら楽しい日々を送っています。(Tさん/女性)



● バス通りまで送迎致します。



社会福祉法人 西日本至福会

軽費老人ホーム(A型) 望玄荘

〒802-0037

北九州市小倉北区小文字一丁目12番1号

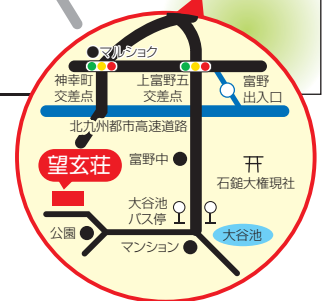
TEL **093-541-1688**

FAX 093-541-1725



## 交通機関のご案内

- バス/JR小倉駅前より西鉄バス92番(大谷池行き)乗車～終点大谷池下車  
～徒歩10～15分
- タクシー/JR小倉駅より約15分
- 北九州都市高速道路 下関・門司方面～富野出入口よりご利用ください。  
八幡・福岡方面～足立出入口よりご利用ください。(富野出入口よりはご利用できません。)





# うれしい笑顔と楽しい語らいがあふれています。



●居室 窓からは玄界灘が一望できます。



## 美しい緑に包まれて、イキイキと充実の毎日を…。

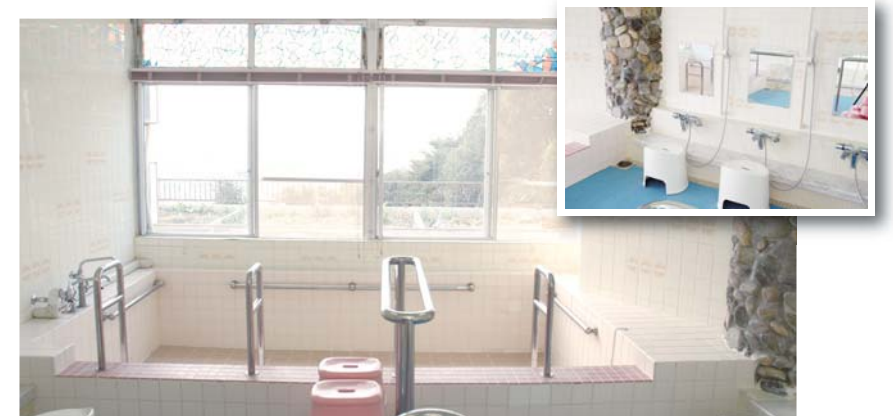
市内を一望できる自然に恵まれた環境に位置し、健康的な生活を送っていただくため、バラエティに富んだ食事の提供、毎日の生活・健康についての相談、趣味を活かした各種クラブ活動、自由に参加できるレクリエーション行事等を実施しています。



●談話室 お友達やご家族との会話などご自由にお使いください。



●食堂 広いスペースでゆっくりと食事がとれます。栄養士の管理により、バランスのとれた食事を提供致します。



●浴室 手摺や滑り止めのフロアマット、ナースコール設備により安全面を配慮しています。

### 各階のご案内

5F 居室(25室) 娯楽室・洗濯室・談話室

4F 居室(24室) 娯楽室・洗濯室・談話室

3F 居室(22室) 娯楽室・洗濯室・談話室

2F 居室(20室) 娯楽室・洗濯室・談話室  
図書コーナー・理美容室・集会室  
リラクスルーム

1F 居室(9室) 食堂・喫茶室・洗濯室  
医務室・事務室・面会室・憩いの広場

BF 男女浴室・多目的ホール・園芸コーナー



洗濯室



図書コーナー



多目的ホール



園芸コーナー



憩いの広場



理美容室

### 主な年間行事

1月	新年祝賀会/初詣
2月	節分
3月	ひな祭り演奏会
4月	お花見
5月	集団検診
6月	運動会
7月	カラオケのど自慢大会
8月	夏祭り
9月	敬老祝賀会
10月	秋の日帰り旅行
11月	インフルエンザ予防接種
12月	クリスマス忘年会/もちつき

### 施設概要

- 敷地面積 3,858.06 m<sup>2</sup>
- 延床面積 5,171.99 m<sup>2</sup>
- 居室 100室(個室6畳:下足箱・玄関  
トイレ・洗面台・押入・ナースコール完備)
- 主な設備 食堂・喫茶室・浴室・多目的ホール  
洗濯室・屋外物干場・図書コーナー  
理美容室・集会室・娯楽室・医務室  
自動販売機・送迎バス・事務室 など
- 職員 施設長・生活相談員・介護員・事務員  
非常勤嘱託医・看護員・栄養士・調理員  
用務員・警備員